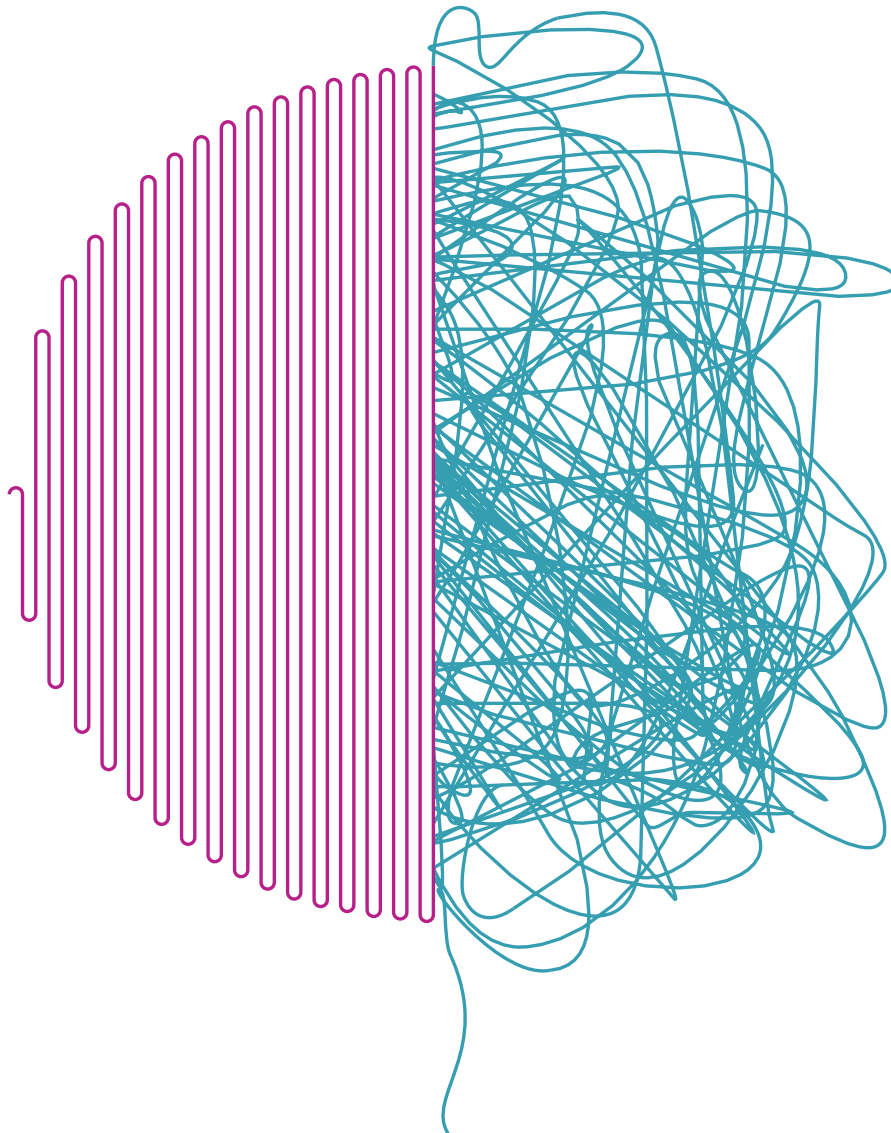

Entscheiden mit Superkräften

Application Lifecycle Management



Menschen sind keine Maschinen und die Welt ist mehr als Mathematik.
Unsere Lösungen kombinieren gesunden Menschenverstand mit Daten
und Algorithmen. Wir geben Ihnen Superkräfte, damit Sie die Welt innovativ
und verantwortungsvoll gestalten können.

Vom Bauchgefühl zur unternehmerischen Entscheidung

Software-Updates beeinflussen alle Bereiche eines Unternehmens. Die Entscheidung, welche Updates wann eingespielt werden, liegt üblicherweise in der Hand eines kleinen IT-Teams, das Erfahrung mit technischen Auswirkungen hat. Jedoch kann dieses nur beschränkte Einsicht in Gesamtunternehmensziele und Abläufe haben.

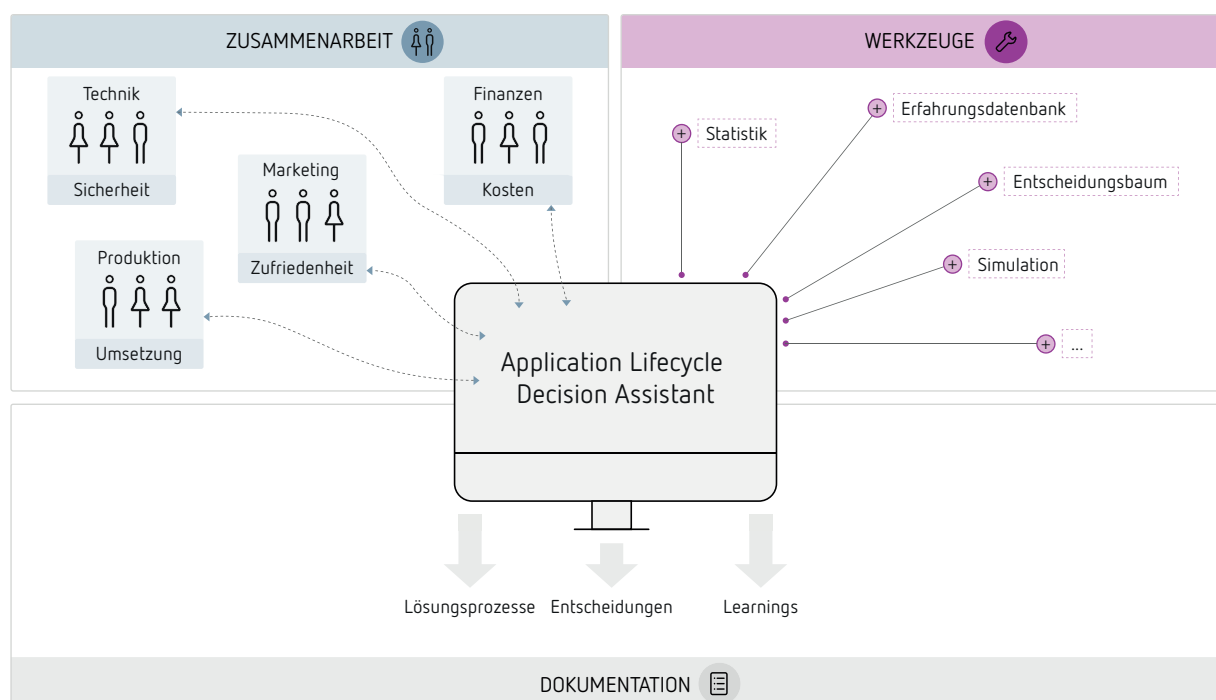
| | | |
|--|--|-----------------|
| <p>Software Deployment Tools liefern:</p> <ul style="list-style-type: none"> • Informationen über vorhandene Infrastruktur und deren Zustand • Informationen über Updates • einfaches Einspielen von Updates | <p>Entscheidungen, ob Updates eingespielt werden ...</p> <ul style="list-style-type: none"> • ... betreffen alle Prozesse in Unternehmen • ... basieren heute auf Erfahrungswissen und Instinkt von IT-Personal • ... sollten unternehmerische Ziele berücksichtigen | |
| Kosten? | Nutzen? | Risiken? |

Ein Werkzeug passend zum Unternehmensalltag

Kern unserer Lösung ist der Application Lifecycle Decision Assistant. Er verbindet Herstellerdaten zu Updates mit firmeninternem Wissen und strukturiert den Prozess der Entscheidung: ob, wann und wie wird ein Update installiert.

Mit dem Application Lifecycle Decision Assistant bringen verschiedene Akteure ihr Wissen und ihre Wünsche ein. Zum Beispiel: Das Management gibt Prioritäten zu Kosten/Nutzen-Abwägungen vor, die Produktion kommuniziert Zeitpläne, das Marketing äußert Wünsche zu neuen Funktionalitäten, und das IT-Team schätzt Sicherheitsanforderungen und technische Risiken ein.

Der Application Lifecycle Decision Assistant speichert all diese Argumente, ebenso wie die Entscheidung und ihre Auswirkungen (z.B. Rückmeldungen zu Problemem und Updates). Diese automatische Dokumentation ist Basis für einen Lernprozess im Unternehmen, um bewährte Strategien zu identifizieren und zu zementieren.



Akzeptanz und geringes Investitionsrisiko durch fließende Automatisierung



Unterstützt

Interaktiv

Automatisiert

Der Application Lifecycle Decision Assistant ist zunächst eine reine Unterstützung menschlicher Kompetenzen. Der Prozess kann weiter objektiviert werden durch zusätzliche Werkzeuge, z.B. statistische Analysen bisheriger Entscheidungen, Suche in ähnlichen vergangenen Fällen, Entwicklung und automatischer Abgleich eines unternehmensspezifischen Entscheidungsbaums, bis hin zur Simulation der möglichen Auswirkungen von Update-Zeitplänen.

Mit der Zeit kann der Entscheidungsprozess stückweise automatisiert werden. Wie weit Sie damit gehen möchten und wieviel Sie dafür investieren möchten, können Sie agil entscheiden durch modulare Ergänzung der Werkzeuge.

So könnte es aussehen

So wie kein Unternehmen dem nächsten gleicht, so variieren auch die Anforderungen an das Software Deployment. Welche Abteilungen sollen wie in den Entscheidungsprozess eingebunden werden? Welche Systeme sind in Verwendung und benötigen Updates? Welche konkreten Folgen hätten Cyber-Angriffe durch nicht-gepatchte Sicherheitslücken?

Wir sehen uns Ihre spezifischen Bedürfnisse an, definieren mit Ihnen den Prozess und entwerfen Ihr persönliches Werkzeug basierend auf unserer Erfahrung.

Update for Excel 2016

KB4464550

PATCH TICKET
07. Mai 2019

Zusammenfassung & Entscheidung

Kommentare

Entscheidung wird getroffen von:
Renate Mustermann
07. Mai 2019, 14:25 Uhr

NEIN JA SPÄTER

BESTÄTIGEN

Verbesserungen & Korrekturen

- Improves translations in the Finnish, German and Russian versions of Excel 2016.
- A large volume of RealTimeData (RTD) updates combined with multiple workbooks opened in Excel 2016 may cause Windows to be unresponsive.
- If you install the update 4462115 or later Excel updates, after you select the total row or column, Excel 2016 crashes.
- After hiding a column in PowerPivot, you are unable to sort PivotTable fields in data source order.

Einschätzung

Sicherheit relevantes Problem

Komfort relevantes Problem

Wirtschaftlich relevantes Problem

Relevanz für

Finanzbuchhaltung

Sales

HR

Learnings

Voraussetzung

Um dieses Update durchzuführen muss Microsoft Excel 2016 installiert sein.

Update Information

Nach der Installation ist ein Neustart des Computers erforderlich.

Über Intuity

Bei uns ist Kreativität, Design, Wissenschaft und Technik an einem Ort vereint. Wir helfen unseren Auftraggebern die richtigen Fragen zu stellen, machen Innovation durch Prototypen konkret erfahrbar und begleiten Realisierung und Implementierung. Intuity kombiniert strategisch-systemisches Denken, User Experience Design, Data Science, Hardware-Software Prototyping sowie Front-End und Back-End Entwicklung. Wir definieren und entwickeln Produkte, Services und Systeme der nächsten Generation. Wir beraten Unternehmen, Chancen der digitalen Vernetzung zu erkennen und zu nutzen. Unsere Erfahrung reicht von der Etablierung von Design Thinking Prozessen über IoT-Strategien für globale Konzerne bis zur Entwicklung von Inkubatoren zur systematischen Entwicklung neuer Geschäftsideen. Komplexe Herausforderungen in neue Geschäftschancen und attraktive Produkte zu verwandeln ist eine hohe Kunst. Sie erfordert analytische Fähigkeiten und Vorstellungsvermögen, um das Mögliche und Wünschenswerte zu erdenken. Nicht zuletzt auch praktische Qualitäten wie Gestaltungswillen und Schaffenskraft.

→ www.intuity.de

Kontakt Artificial Intelligence, Exploration und Prototyping

Alexandra Kirsch
Tel +49 711 945455-73
kirsch@intuity.de